

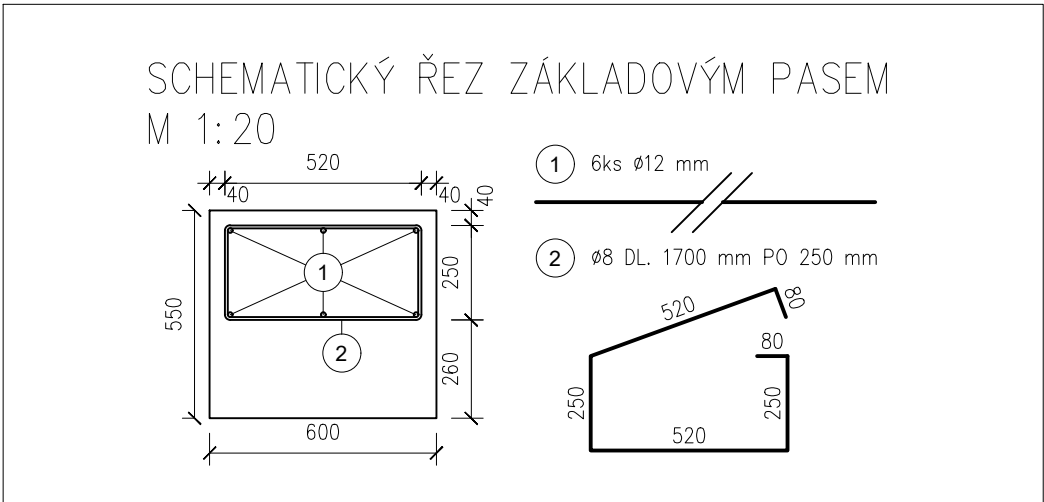
LEGENDA:

- ZÁKLADOVÉ MONOLITICKÉ PASY
VIZ STATICKÁ ČÁST
- OBVODOVÉ A VNITŘNÍ NOSNÉ ZDIVO
- VÝŠKOVÉ KÓTY HLOUBKY ZALOŽENÍ HORNÍ A
SPODNÍ HRANY ZÁKLADOVÉHO MONOLITYCKÉHO
PÁSU

POZNÁMKA: PO DOKONČENÍ DEMOLIČNÍCH PRACÍ JE NUTNÉ OVĚŘIT NOVÝ PRŮBĚH TERÉNU. MIN. HLOUBKA ZÁKLADŮ MUSÍ BÝT 800mm V NEZÁMRZNÉ HLOUBCE A TO MIN 400mm V ROSTLÉM TERÉNU

POZNÁMKA: PODKLADNÍ BETON BUDE OPATŘEN VÝZTUŽÍ Z KARI SÍTI PŘI HORNÍM A SPODNÍM POVRCHU, DLE STATIKY Ø 8/100/100 S PŘESAHY MIN. 300 MM PŘES SEBE A ULOŽENÍM AŽ K VENKOVNÍMU OBVODU STAVBY.

POZNÁMKA: OBJEKT SE NACHÁZÍ V PODDOLOVANÉM ÚZEMÍ DLE ČSN730039 ZATŘÍZENÍ STAVENIŠTĚ DO IV. TŘÍDY. ZÁKLADOVÉ PASY JSOU NAVRŽENY PŘEDBĚŽNĚ, A TO O ŠÍŘCE 600 MM V NEZÁMRZNÉ HLOUBCE. V HORNÍ ČÁSTI ZÁKLADOVÉHO PASU JE NAVRŽEN ARMOKOŠ VÝŠKY 250 MM, KTERÝ MÁ NAVRŽENOU VÝZTUŽ U SPODNÍHO I HORNÍHO POVRCHU 3XØ12 MM A TŘMINKY Ø8 MM PO 250 MM. KRYTÍ VÝZTUŽE V ZÁKLADOVÉM PASU MINIMÁLNĚ 40 MM.



civilista



Stupeň dokumentace: Dokumentace pro povolení stavby		Generální projektant: Ateliér Civilista s.r.o. IČ: 03776841 T: 777 643 158 info@ateliercivilista.cz	
Datum: 05/2024		Měřítko: 1:50	
Hlavní projektant: Jiří Tesař		Vypracoval: BARBORA SIMON	
Část dokumentace: D.2 Základní stavebně konstrukční řešení		Číslo výkresu: D.2.3-01	
Název výkresu: PŮDORYS ZÁKLADŮ			

